

PRONTUARIO UAHE 2000

INDICE

PRESENTACIÓN	Pg.
PERFILES ESTRUCTURALES:	1
UPN	2
IPN	3
IPE	4
HEA	5
HEB	6
REDONDOS CORRUGADOS:	7
B400S, B500S	8
PERFILES COMERCIALES:	9
REDONDOS Y CUADRADOS	10
ANGULARES	11
SIMPLES T Y FORMAS EN U	12
RECTANGULARES	13
TUBOS SOLDADOS:	14
REDONDOS	17
CUADRADOS	18
RECTANGULARES	22
CHAPAS:	24
LAMINADAS EN FRÍO, CALIENTE,	28
DECAPADAS, GALVANIZADAS	29
ESTRIADA, LAGRIMADA,	
ESTAMPADA, PEGASO,	
MINIONDA, TRAPEZOIDAL	30
CONDICIONES LEGALES	
DE CONTRATACIÓN	31

PRONTUARIO UAHE 2000

PRESENTACIÓN

La Unión de Almacenistas de Hierros de España se complace en editar este breve Prontuario en el que se recogen los productos y medidas distribuidos por sus asociados de forma generalizada en las diferentes Zonas de España.

Esta publicación ha sido previamente sometida al Tribunal de Defensa de la Competencia, según consta en el expediente del T.D.C. A267/99.

De los productos y medidas seleccionados se resumen las normas de referencia, los pesos teóricos en kilogramos por metro o por unidad, así como las medidas de sección en ciertos perfiles más relevantes.

Unido a ello, se publica el coeficiente de conversión de peso a longitud o a unidad, en el que además de contar con el peso teórico, se incluyen las desviaciones medias de dimensiones admitidas según las tolerancias recogidas por las normas. Estos coeficientes de conversión han sido revisados por la auditoría de calidad Lloyd's Register.

La Unión de Almacenistas de Hierros de España ha diseñado este prontuario al objeto de facilitar a sus asociados y clientes de los mismos la necesaria transición en la tarificación en Euros de los productos siderúrgicos.

Desde la UAHE se emite esta publicación a título meramente informativo, declinando cualquier responsabilidad de uso, error u omisión.

Madrid, junio 2000.

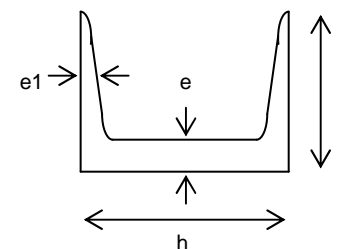
PERFILES ESTRUCTURALES



PERFILES ESTRUCTURALES: NORMAS DE REFERENCIA
UNE-EN-10034-93; UNE-36-526-94; UNE-EN-10024-95
UNE-36-521-96; UNE-36-522-72; UNE-36-524-94;
UNE-EN-10034-93.

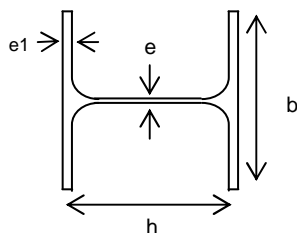
EXPEDIENTE T.D.C.: A 267/99

PERFILES ESTRUCTURALES - UPN



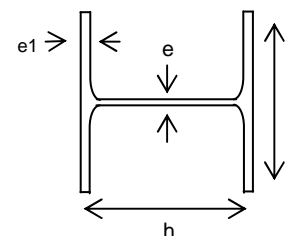
Medidas UPN	Peso Kg/m	Coef. Conversión	Sección en mm. h	Sección en mm. b	Sección en mm. e	Sección en mm. e1	Sección en cm2
		KG/M					
80	8,6	8,87	80	45	6,0	8,0	11,0
100	10,6	10,87	100	50	6,0	8,5	15,5
120	13,4	13,74	120	55	7,0	9,0	17,0
140	16,0	16,40	140	60	7,0	10,0	20,4
160	18,8	19,27	160	65	7,5	10,5	24,0
180	22,0	22,55	180	70	8,0	11,0	28,0
200	25,3	25,93	200	75	8,5	11,5	32,2
220	29,4	30,14	220	80	9,0	12,5	37,4
240	33,2	34,03	240	85	9,5	13,0	42,3
260	37,9	38,85	260	90	10,0	14,0	48,3
280	41,8	42,85	280	95	10,0	15,0	53,3
300	46,2	47,36	300	100	10,0	16,0	58,8

PERFILES ESTRUCTURALES - HEA



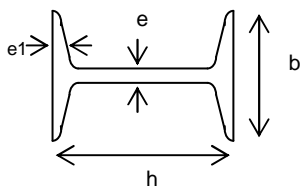
Medidas HEA	Peso Kg/m	Coef. Conversión	Sección en mm. h	Sección en mm. b	Sección en mm. e	Sección en mm. e1	Sección en cm2
		KG/M					
100	16,7	17,12	96	100	5,0	18,0	21,2
120	19,9	20,40	114	120	5,0	18,0	25,3
140	24,7	25,32	133	140	5,5	18,5	31,4
160	30,4	31,16	152	160	6,0	19,0	38,8
180	35,5	36,39	171	180	6,0	19,5	45,3
200	42,3	43,36	190	200	6,5	10,0	53,8
220	50,5	51,76	210	220	7,0	11,0	64,3
240	60,3	61,81	230	240	7,5	12,0	76,8
260	68,2	69,91	250	260	7,5	12,5	86,8
280	76,4	78,31	270	280	8,0	13,0	97,3
300	88,3	90,51	290	300	8,5	14,0	112,5
320	97,6	100,04	310	300	9,0	15,5	124,4
340	105,0	107,63	330	300	9,5	16,5	133,5
360	112,0	114,80	350	300	10,0	17,5	142,8
400	125,0	128,13	390	300	11,0	19,0	159,0
450	140,0	143,50	440	300	11,5	21,0	178,0
500	187,0	158,88	500	300	12,0	23,0	192,5

PERFILES ESTRUCTURALES - HEB



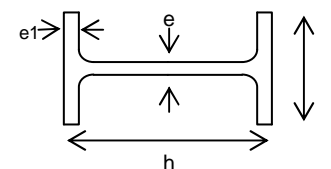
Medidas HEB	Peso Kg/m	Coef. Conversión	Sección en mm. h	Sección en mm. b	Sección en mm. e	Sección en mm. e1	Sección en cm2
		KG/M					
100	20,4	20,91	100	100	6,0	10,0	26,0
120	26,7	37,62	120	120	6,5	11,0	34,0
140	33,7	34,54	140	140	7,0	12,0	43,0
160	42,6	43,67	160	160	8,0	13,0	54,3
180	51,2	52,48	180	180	8,5	14,0	65,3
200	61,3	62,83	200	200	9,0	15,0	78,1
220	71,5	73,29	220	220	9,5	16,0	91,0
240	83,2	85,28	240	240	10,0	17,0	106,0
260	93,0	95,33	260	260	10,0	17,5	118,4
280	103,0	105,58	280	280	10,5	18,0	131,4
300	117,0	119,93	300	300	11,0	19,0	149,1
320	127,0	130,18	320	300	11,5	20,5	161,3
340	134,0	137,35	340	300	12,0	21,5	170,9
360	142,0	145,55	360	300	12,5	22,5	180,5
400	155,0	158,88	400	300	13,5	24,0	197,8
450	171,0	175,28	450	300	14,0	26,0	218,0
500	187,0	191,68	500	300	14,5	28,0	238,6

PERFILES ESTRUCTURALES - IPN



Medidas IPN	Peso Kg/m	Coef. Conversión	Sección en mm. h	Sección en mm. b	Sección en mm. e	Sección en mm. e1	Sección en cm2
		KG/M					
80	5,9	6,10	80	42	3,9	5,9	7,5
100	8,3	8,53	100	50	4,5	6,8	10,6
120	11,2	11,48	120	58	5,1	7,7	14,2
140	14,4	14,76	140	66	5,7	8,6	18,3
160	17,9	18,35	160	74	6,3	9,5	22,8
180	21,9	22,45	180	82	6,9	10,4	27,9
200	26,3	26,95	200	90	7,5	11,3	33,5
220	31,1	31,88	220	98	8,1	12,2	39,6
240	36,2	37,11	240	106	8,7	13,1	46,1
260	41,9	42,95	260	113	9,4	14,1	53,4
280	48,0	49,20	280	119	10,1	15,2	61,1
300	54,2	55,56	300	125	10,8	16,2	69,1
320	61,1	62,63	320	131	11,5	17,3	77,8
340	68,1	69,80	340	137	12,2	18,3	86,8
360	76,2	78,11	360	143	13,0	19,5	97,1
380	84,0	86,10	380	149	13,7	20,5	107,0
400	92,6	94,92	400	155	14,4	21,6	118,0
450	115,0	117,88	450	170	16,2	24,3	147,0
500	141,0	144,53	500	185	18,0	27,0	180,0
550	167,0	171,18	550	200	19,0	30,0	213,0
600	199,0	203,98	600	215	21,6	32,4	254,0

PERFILES ESTRUCTURALES - IPE



Medidas IPE	Peso Kg/m	Coef. Conversión	Sección en mm. h	Sección en mm. b	Sección en mm. e	Sección en mm. e1	Sección en cm2
		KG/M					
80	6,0	6,15	80	46	3,8	5,2	7,43
100	8,1	8,30	100	55	4,1	5,7	10,3
120	10,4	10,66	120	64	4,4	6,3	13,2
140	12,9	13,22	140	73	4,7	6,9	16,4
160	15,8	16,20	160	82	5,0	7,4	20,1
180	18,8	19,27	180	91	5,3	8,0	23,9
200	22,4	22,96	200	100	5,6	8,5	28,5
220	26,2	26,86	220	110	5,9	9,2	33,4
240	30,7	31,47	240	120	6,2	9,8	39,1
270	36,1	37,00	270	135	6,6	10,2	45,9
300	42,2	43,26	300	150	7,1	10,7	53,8
330	49,1	50,33	330	160	7,5	11,5	62,6
360	57,1	58,53	360	170	8,0	12,7	72,7
400	66,3	67,96	400	180	8,6	13,5	84,5
450	77,6	79,54	450	190	9,4	14,6	98,8
500	90,7	92,97	500	200	10,2	16,0	116,0
550	106,0	108,65	550	210	11,1	17,2	134,0
600	122,0	125,05	600	220	12,0	19,0	156,0

REDONDOS CORRUGADOS



**REDONDOS CORRUGADOS: NORMAS DE REFERENCIA
UNE 36068-94**

EXPEDIENTE T.D.C.: A 267/99

REDONDOS CORRUGADOS

Medidas B 400 S	Peso Kg/m	Coef. Conver- sión
		KG/M
6	0,222	0,23
8	0,395	0,41
10	0,617	0,64
12	0,888	0,92
16	1,578	1,63
20	2,470	2,55
25	3,850	3,98
32	6,310	6,52

Medidas B 500 S	Peso Kg/m	Coef. Conver- sión
		KG/M
6	0,222	0,23
8	0,395	0,41
10	0,617	0,64
12	0,888	0,92
16	1,578	1,63
20	2,470	2,55
25	3,850	3,98
32	6,310	6,52

PERFILES COMERCIALES



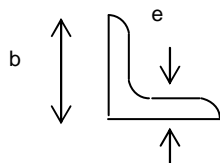
PERFILES COMERCIALES: NORMAS DE REFERENCIA
UNE-EN-10056-2-93; UNE-36-531-95; UNE-EN-10055-95
UNE-36-525-72; UNE-36-541-76; UNE 36-542-76;
UNE 36-543-80

EXPEDIENTE T.D.C.: A 267/99

PERFILES COMERCIALES REDONDOS Y CUADRADOS

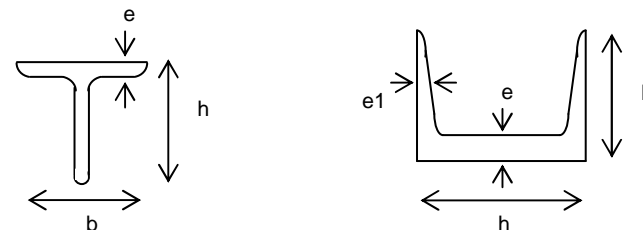
Medidas Redondos	Peso Kg/m	Coef. Conversión	Medidas Cuadrados	Peso Kg/m	Coef. Conversión
		KG/M			KG/M
6	0,22	0,23	10	0,79	0,82
8	0,39	0,41	12	1,13	1,18
10	0,62	0,64	14	1,54	1,60
12	0,89	0,92	16	2,01	2,07
14	1,21	1,26	18	2,27	2,62
16	1,58	1,64	20	3,14	3,23
18	2,00	2,08	22	3,80	3,91
20	2,47	2,57	25	4,91	5,06
22	2,98	3,10	30	7,07	7,27
25	3,85	4,00	35	9,62	9,91
30	5,55	5,77	40	12,56	12,98
32	6,31	6,56	45	15,90	16,38
35	7,55	7,85	50	19,63	20,19
40	9,68	10,07			
45	12,48	12,98			
50	15,41	15,41			
60	22,20	23,09			

PERFILES COMERCIALES - ANGULARES



Medidas Angulares	Peso Kg/m	Coef. Conversión	Sección en mm. b	Sección en mm. e	Sección en cm ²
KG/M					
20x3	0,88	0,92	20	3	1,15
25x3	1,12	1,16	25	3	1,43
30x3	1,36	1,62	30	3	1,74
35x4	2,09	2,17	35	4	2,67
40x4	2,42	2,52	40	4	3,08
45x5	3,38	3,52	45	5	4,30
50x5	3,77	3,92	50	5	4,90
55x6	4,95	5,23	55	6	6,31
60x6	5,42	5,64	60	6	6,91
65x7	6,93	7,21	65	7	8,73
70x7	7,38	7,68	70	7	9,40
75x8	8,95	9,31	75	8	11,5
80x8	9,63	10,02	80	8	12,3
90x9	12,20	12,56	90	9	15,5
100x10	15,0	15,60	100	10	19,2
120x12	21,6	22,46	120	12	27,5
150x15	33,8	35,15	150	15	43,0
200x20	59,9	62,30	200	20	76,8

SIMPLES T Y FORMAS EN U



Medidas Simples T	Peso Kg/m	Coef. Conversión	Sección en mm. h	Sección en mm. b	Sección en mm. e
KG/M					
25	1,29	1,42	25	25	3,5
30	1,77	1,84	30	30	4,0
35	2,33	2,42	35	35	4,5
40	2,96	3,08	40	40	5,0
45	3,67	4,16	45	45	5,5
50	4,44	4,62	50	50	6,0
60	6,23	6,48	60	60	7,0
70	8,32	8,65	70	70	8,0
80	10,70	11,13	80	80	9,0

Medidas Ues	Peso Kg/m	Coef. Conversión	Sección en mm. h	Sección en mm. b	Sección en mm. e	Sección en mm. e1	Sección en cm ²
KG/M							
40 x 20	2,6	3,03	40	20	4,0	5,0	3,2
50 x 35	3,7	4,10	50	25	4,5	6,0	4,8
60 x 30	5,2	5,39	60	30	5,0	6,0	6,6

PERFILES COMERCIALES - RECTANGULARES

Medidas/ Espesores	Peso Kg/m	Coef. Conver- sión	Peso Kg/m	Coef. Conver- sión	Peso Kg/m	Coef. Conver- sión
Medidas	12	12	14	14	16	16
Espesores		KG/M		KG/M		KG/M
3	0,283	0,30	0,33	0,35	0,377	0,40
4	0,377	0,40	0,44	0,46	0,502	0,53
5			0,55	0,58	0,628	0,66
6			0,659	0,69	0,756	0,79
Medidas	18	18	20	20	25	25
Espesores		KG/M		KG/M		KG/M
3	0,424	0,45	0,471	0,49	0,589	0,62
4	0,565	0,59	0,628	0,66	0,785	0,82
5	0,707	0,74	0,785	0,82	0,981	1,03
6	0,818	0,86	0,942	0,99	1,18	1,24
7				1,14	1,37	1,42
8				1,31	1,57	1,63
10				1,63	1,96	2,04
12					2,36	2,45
Medidas	30	30	35	35	40	40
Espesores		KG/M		KG/M		KG/M
3	0,707	0,74	0,824	0,87	0,942	0,99
4	0,942	0,99	1,10	1,16	1,26	1,32
5	1,18	1,24	1,37	1,44	1,57	1,65
6	1,41	1,48	1,65	1,73	1,88	1,97
7	1,65	1,72	1,92	2,00	2,20	2,29
8	1,88	1,96	2,20	2,29	2,51	2,61
10	2,36	2,45	2,75	2,86	3,14	3,27
12	2,83	2,94	3,30	3,43	3,77	3,92
14			3,85	4,00	4,40	4,58
15			4,12	4,28	4,71	4,90
16			4,40	4,53	5,02	5,17
18			4,95	5,10	5,65	5,82
20			5,50	5,67	6,28	6,47
25					7,85	8,09
30					9,42	9,70

PERFILES COMERCIALES - RECTANGULARES

Medidas/ Espesores	Peso Kg/m	Coef. Conver- sión	Peso Kg/m	Coef. Conver- sión	Peso Kg/m	Coef. Conver- sión
Medidas	45	45	50	50	60	60
Espesores		KG/M		KG/M		KG/M
3	1,06	1,11				
4	1,41	1,48	1,57	1,65		
5	1,77	1,86	1,96	2,06	2,36	2,48
6	2,12	2,23	2,36	2,48	2,83	2,97
7	2,47	2,57	2,75	2,86	3,30	3,43
8	2,83	2,94	3,14	3,27	3,77	3,92
10	3,53	3,67	3,93	4,09	4,71	4,90
12	4,24	4,41	4,71	4,90	5,65	5,88
14	4,95	5,15	5,40	5,62	6,59	6,85
15	5,30	5,51	5,89	6,13	7,07	7,35
16	5,65	5,82	6,28	6,47	7,54	7,77
18	6,36	6,55	7,06	7,27	8,48	8,73
20	7,07	7,28	7,85	8,09	9,42	9,70
25	8,83	9,09	9,81	10,10	11,8	12,15
30	10,60	10,92	11,8	12,15	14,1	14,52
40			15,7	16,17	18,8	19,36
Medidas	70	70	80	80	90	90
Espesores		KG/M		KG/M		KG/M
5	2,75	2,89	3,14	3,30	3,53	3,71
6	3,30	3,47	3,77	3,96	4,24	4,45
7	3,85	4,00	4,40	4,58		
8	4,40	4,58	5,02	5,22	5,65	5,88
10	5,50	5,72	6,28	6,53	7,07	7,35
12	6,59	6,85	7,54	7,84	8,48	8,82
14	7,69	8,00	8,79	9,14	9,89	10,29
15	8,24	8,57	9,42	9,80	10,6	11,02
16	8,79	9,05	10,0	10,30	11,3	11,64
18	9,89	10,19	11,3	11,64		
20	11,0	11,33	12,6	12,98	14,1	14,52
25	13,7	14,11	15,7	16,17	17,7	18,23
30	16,5	17,00	18,8	19,36	21,2	21,84
40	22,0	22,66	25,1	25,85	28,3	29,15

PERFILES COMERCIALES - RECTANGULARES

Medidas/ Espesores	Peso Kg/m	Coef. Conver- sión	Peso Kg/m	Coef. Conver- sión	Peso Kg/m	Coef. Conver- sión
Medidas	100	100	110	110	120	120
Espesores		KG/M		KG/M		KG/M
6	4,71	4,95	5,18	5,44	5,65	5,93
8	6,23	6,48	6,91	7,19	7,54	7,84
10	7,85	8,16	8,61	8,95	9,42	9,80
12	9,42	9,80	10,4	10,82	11,3	11,75
14	11,0	11,44	12,1	12,58	13,2	13,73
15	11,8	12,27	13,0	13,52	14,1	14,66
16	12,6	12,98	13,8	14,21	15,1	15,55
18	14,1	14,52	15,5	15,97	17,0	17,51
20	15,7	16,17	17,3	17,82	18,8	19,36
25	19,6	20,19	21,6	22,25	23,6	24,31
30	23,6	24,31	25,9	26,68	28,3	29,15
40	31,4	32,34	34,5	35,54		
Medidas	130	130	140	140	150	150
Espesores		KG/M		KG/M		KG/M
6	6,12	6,43	6,60	6,92	7,06	7,41
8	8,16	8,49	8,79	9,14	9,42	9,80
10	10,2	10,61	11,0	11,44	11,8	12,27
12	12,2	12,69	13,2	13,73	14,1	14,66
14	14,3	14,87	15,4	16,02	16,5	17,16
15	15,3	15,91	16,5	17,16	17,7	18,41
16	16,3	16,79	17,6	18,13	18,8	19,36
20	20,4	21,01	22,0	22,66	23,6	24,31
25	25,5	26,27	27,5	28,33	29,4	30,28
30	30,6	31,52	33,0	33,99	35,3	36,36
Medidas	160	160	180	180	200	200
Espesores		KG/M		KG/M		KG/M
8	10,0	10,40	11,3	11,75	12,6	13,06
10	12,6	13,10	14,1	14,66	15,7	16,33
12	15,1	15,70	17,0	17,68	18,8	19,59
14	17,6	18,30	19,8	20,59	22,0	22,86
15	18,3	19,03	21,2	22,05	23,6	24,49
16	20,1	20,70	22,6	23,28	25,1	25,87
20	25,1	25,85	28,0	29,15	31,4	32,34
25	31,4	32,34	35,3	36,36		

TUBOS SOLDADOS



**TUBOS SOLDADOS: NORMAS DE REFERENCIA
UNE-19-011-86; UNE 36-595-97; UNE-EN-10219-97**

EXPEDIENTE T.D.C.: A 267/99

TUBOS SOLDADOS - REDONDOS

(Laminados en frío, caliente, decapados, galvanizados)

Medidas/ Espesores	Peso Kg/m	Coef. Conver- sión	Peso Kg/m	Coef. Conver- sión	Peso Kg/m	Coef. Conver- sión
Esesores	1	1	1,5	1,5	2	2
Medidas		KG/M		KG/M		KG/M
8	0,17	0,18				
10	0,22	0,23				
12	0,27	0,28	0,39	0,40		
13	0,30	0,31	0,43	0,44		
14	0,32	0,33	0,46	0,48	0,59	0,62
15	0,35	0,36	0,50	0,52		
16	0,37	0,38	0,54	0,56	0,69	0,72
18	0,42	0,44	0,61	0,63	0,79	0,82
19	0,44	0,46	0,65	0,67	0,84	0,87
20	0,47	0,48	0,68	0,71	0,89	0,92
22	0,52	0,54	0,76	0,79	0,99	1,03
25	0,59	0,62	0,87	0,90	1,14	1,18
26					1,18	1,23
28	0,66	0,69	0,98	1,02	1,28	1,33
30	0,72	0,74	1,05	1,09	1,38	1,44
32	0,77	0,80	1,13	1,18	1,48	1,54
35	0,84	0,87	1,24	1,29	1,63	1,70
38	0,91	0,95	1,35	1,40	1,78	1,85
40	0,96	1,00	1,43	1,48	1,87	1,94
42	1,01	1,05	1,50	1,56	1,97	2,05
43	1,04	1,08	1,54	1,60	2,02	2,10

TUBOS SOLDADOS - REDONDOS

(Laminados en frío, caliente, decapados, galvanizados)

Medidas/ Espesores	Peso Kg/m	Coef. Conver- sión	Peso Kg/m	Coef. Conver- sión	Peso Kg/m	Coef. Conver- sión
Esesores	1	1	1,5	1,5	2	2
Medidas		KG/M		KG/M		KG/M
45	1,09	1,13	1,61	1,67	2,12	2,20
48	1,16	1,21	1,72	1,79	2,27	2,36
50	1,21	1,26	1,80	1,86	2,37	2,46
55	1,33	1,38	1,98	2,06	2,62	2,71
57			2,05	2,14	2,71	2,82
60	1,46	1,52	2,16	2,25	2,86	2,97
63			2,28	2,37	3,01	3,13
65	1,60	1,66	2,35	2,44	3,11	3,23
70	1,70	1,77	2,54	2,63	3,36	3,48
73			2,65	2,75	3,50	3,64
75			2,72	2,83	3,60	3,75
76	1,91	1,99	2,76	2,87	3,65	3,80
80			2,91	3,02	3,85	4,00
83			3,02	3,14	4,00	4,15
89			3,23	3,36	4,29	4,46
90			3,27	3,40	4,34	4,51
95			3,47	3,61		4,76
100			3,67	3,82	4,84	5,02
108					4,92	5,43
113					5,47	5,69
115					5,57	5,79
120					5,82	6,05

TUBOS SOLDADOS - REDONDOS

(Laminados en frío, caliente, decapados, galvanizados)

Medidas/ Espesores	Peso Kg/m	Coef. Conver- sión	Peso Kg/m	Coef. Conver- sión	Peso Kg/m	Coef. Conver- sión
Esesores	3	3	4	4	5	5
Medidas		KG/M		KG/M		KG/M
33,7	2,27	2,36				
40	2,74	2,85				
42,4	2,91	3,03				
45	3,11	3,23				
48,3	3,35	3,48	4,37	4,54		
50	3,48	3,62	4,54	4,72		
55	3,85	4,00	5,03	5,23		
57	4,00	4,16	5,23	5,44		
60,3	4,24	4,41	5,55	5,77		
63	4,44	4,62	5,82	6,05		
70	4,96	5,16	5,51	6,77		
76,1	5,41	5,63	7,11	7,39	8,77	9,12
80	5,70	5,93	7,50	7,80	9,25	9,62
83			7,79	8,10		
88,9			8,38	8,72	10,3	10,71
90	6,44	6,70	8,48	8,82		
95	6,81	7,08	8,98	9,34		
100	7,18	7,47	9,47	9,85	11,7	12,17
101,6			9,63	10,02	11,9	12,38
108			10,3	10,71		

TUBOS SOLDADOS - REDONDOS

(Laminados en frío, caliente, decapados, galvanizados)

Medidas/ Espesores	Peso Kg/m	Coef. Conver- sión	Peso Kg/m	Coef. Conver- sión	Peso Kg/m	Coef. Conver- sión
Esesores	3	3	4	4	5	5
Medidas		KG/M		KG/M		KG/M
110	7,92	8,24	10,5	10,92		
113	8,14	8,47	10,8	11,23	13,3	13,83
114,3	8,23	8,56	10,9	11,34	13,5	14,04
120	8,66	9,01	11,4	11,86		
125			11,9	12,38	14,8	15,39
127			12,1	12,58		
133			12,7	13,21		
139,7			13,4	13,94	16,6	17,26
152			14,6	15,18		
159			15,3	15,91	19,0	19,76
164			15,8	16,43		
168,3			16,2	16,85	20,1	20,90
177,8			17,1	17,78	21,3	22,15
193,7			18,7	19,45	23,3	24,23
200			19,3	20,07	24,4	25,38
219,1			21,2	22,05	26,4	27,46
244,5			23,7	24,65	29,5	30,68
273			26,5	27,56	33,0	34,32
323,9					39,3	40,87

TUBOS SOLDADOS - CUADRADOS

(Laminados en frío, caliente, decapados, galvanizados)

Medidas/ Espesores	Peso Kg/m	Coef. Conver- sión	Peso Kg/m	Coef. Conver- sión	Peso Kg/m	Coef. Conver- sión
Espeores	1	1	1,5	1,5	2	2
Medidas		KG/M		KG/M		KG/M
10	0,22	0,23	0,31	0,33		
12	0,27	0,28	0,39	0,40		
14	0,32	0,33	0,46	0,48		
16	0,37	0,38	0,54	0,56		
18	0,42	0,44	0,61	0,63	0,79	0,82
20	0,46	0,48	0,68	0,71	0,89	0,92
22	0,52	0,54	0,76	0,79	0,99	1,03
25	0,59	0,62	0,87	0,90	1,13	1,18
28	0,67	0,69	0,98	1,02	1,28	1,33
30	0,72	0,74	1,05	1,09	1,38	1,44
32	0,77	0,80	1,13	1,18	1,48	1,54
35	0,84	0,87	1,24	1,29	1,63	1,70
38	0,91	0,95				
40	0,96	1,00	1,42	1,48	1,87	1,94
45	1,09	1,13	1,61	1,67	2,12	2,20
50	1,21	1,26	1,79	1,86	2,37	2,46
55			1,98	2,06	2,61	2,71
60			2,16	2,25	2,86	2,97
70			2,53	2,63	3,35	3,48
75			2,72	2,83	3,62	3,76
80			2,90	3,02	3,85	4,00
90					4,34	4,51
100					4,83	5,02

TUBOS SOLDADOS - CUADRADOS

(Laminados en frío, caliente, decapados, galvanizados)

Medidas/ Espesores	Peso Kg/m	Coef. Conver- sión	Peso Kg/m	Coef. Conver- sión	Peso Kg/m	Coef. Conver- sión	Peso Kg/m	Coef. Conver- sión	Peso Kg/m	Coef. Conver- sión
Espeores	3	3	4	4	5	5	6	6	8	8
Medidas		KG/M		KG/M		KG/M		KG/M		KG/M
35	2,83	2,94								
38	3,12	3,24								
40	3,30	3,43	4,20	4,37						
45	3,77	3,92								
50	4,25	4,42	5,45	5,67	6,56	6,82	7,56	7,86		
60	5,19	5,40	6,71	6,98	8,13	8,46	9,45	9,83		
70	6,13	6,38	7,97	8,29	9,70	10,09	11,3	11,75		
80	7,07	7,35	9,22	9,59	11,3	11,75	13,2	13,73	16,4	17,06
90	8,01	8,33	10,5	10,92	12,8	13,31	15,1	15,70	18,9	19,66
100	8,96	9,32	11,7	12,17	14,4	14,98	17,0	17,68	21,4	22,26
110	9,90	10,30	13,0	13,52	16,0	16,64	18,9	19,66	23,9	24,86
120	10,8	11,23	14,2	14,77	17,5	18,20	20,7	21,53	26,4	27,46
125	11,3	11,75	14,9	15,50	18,3	19,03	21,7	22,57	27,7	28,81
130	11,8	12,27	15,5	16,12	19,1	19,86	22,6	23,50	28,9	30,06
140	12,8	13,31	16,8	17,47	20,7	21,53	24,5	25,48	31,4	32,66
150	13,7	14,25	18,0	18,72	22,3	23,19	26,4	27,46	33,9	35,26
160	14,6	15,18	19,3	20,07	23,8	24,75	28,3	29,43	36,5	37,96
175	16,0	16,64	21,2	22,05	26,2	27,25	31,1	32,34	40,2	41,81
180	16,5	17,16	21,8	22,67	27,0	28,08	32,1	33,38	41,5	43,16
200			24,3	25,27	30,1	31,30	35,8	37,23	46,5	48,36
220							39,6	41,18	51,5	53,56
250							45,2	47,01	59,1	61,46
260									61,6	64,06

TUBOS SOLDADOS - RECTANGULARES

(Laminados en frío, caliente, decapados, galvanizados)

Medidas/ Espesores	Peso Kg/m	Coef. Conver- sión	Peso Kg/m	Coef. Conver- sión	Peso Kg/m	Coef. Conver- sión
Espesores	1	1	1,5	1,5	2	2
Medidas		KG/M		KG/M		KG/M
16x10	0,37	0,38	0,54	0,56		
20x10	0,44	0,46	0,63	0,66		
20x15	0,52	0,54	0,75	0,78	0,97	1,01
25x10	0,52	0,54	0,75	0,78	0,97	1,01
25x15	0,60	0,62	0,87	0,90	1,12	1,16
25x20	0,67	0,70	0,99	1,02	1,28	1,33
30x10	0,60	0,62	0,87	0,90	1,12	1,16
30x15	0,67	0,70	0,99	1,02	1,28	1,33
30x20	0,75	0,78	1,10	1,14	1,44	1,50
30x25	0,84	0,87	1,22	1,27	1,59	1,65
35x10	0,67	0,70	0,99	1,02	1,28	1,33
35x15	0,75	0,78	1,10	1,14	1,44	1,50
35x20	0,84	0,87	1,22	1,27	1,59	1,65
35x25	0,91	0,95	1,34	1,39	1,75	1,82
40x10	0,75	0,78	1,10	1,14	1,44	1,50
40x15	0,84	0,87	1,22	1,27	1,59	1,65
40x20	0,91	0,95	1,34	1,39	1,75	1,82
40x25	0,99	1,03	1,46	1,52	1,91	1,99
40x30	1,06	1,10	1,57	1,63	2,07	2,15
40x35			1,69	1,76	2,22	2,31
45x10			1,22	1,27	1,59	1,65
45x15	0,91	0,95	1,34	1,39	1,75	1,82
45x20			1,46	1,52	1,91	1,99
45x25			1,57	1,63	2,07	2,15
45x30			1,69	1,76	2,22	2,31
45x35			1,81	1,88	2,38	2,48
50x10	0,91	0,95	1,34	1,39	1,75	1,82
50x15	0,99	1,03	1,46	1,52	1,91	1,99
50x20			1,57	1,63	2,07	2,15
50x25			1,69	1,76	2,22	2,31
50x30			1,81	1,88	2,38	2,48

TUBOS SOLDADOS - RECTANGULARES

(Laminados en frío, caliente, decapados, galvanizados)

Medidas/ Espesores	Peso Kg/m	Coef. Conversión	Peso Kg/m	Coef. Conversión
Espesores	1,5	1,5	2	2
Medidas		KG/M		KG/M
50x35	1,93	2,00	2,54	2,64
50x40	2,05	2,13	2,69	2,80
60x10	1,57	1,63	2,07	2,15
60x15	1,69	1,76	2,22	2,31
60x20	1,81	1,88	2,38	2,48
60x25	1,93	2,00	2,54	2,64
60x30	2,05	2,13	2,69	2,80
60x40	2,28	2,37	3,01	3,13
60x50	2,53	2,64	3,32	3,45
70x20	2,05	2,13	2,69	2,80
70x25	2,20	2,29	2,48	2,86
70x30	2,28	2,37	3,01	3,13
70x40	2,53	2,64	3,32	3,45
70x50	2,76	2,87	3,64	3,79
80x20	2,28	2,37	3,01	3,13
80x30	2,54	2,64	3,32	3,45
80x40	2,76	2,87	3,64	3,79
80x50	3,01	3,14	3,95	4,11
80x60	3,28	3,37	4,26	4,43
90x20	2,54	2,64	3,39	3,53
90x30	2,76	2,87	3,64	3,79
90x40	3,01	3,14	3,95	4,11
90x50	3,24	3,37	4,26	4,43
100x20	2,83	2,94	3,77	3,92
100x30	3,01	3,14	3,95	4,11
100x40	3,24	3,37	4,26	4,43
100x50	3,45	3,59	4,58	4,76
100x60			4,89	5,09
100x80			5,52	5,74
120x40			4,89	5,09
120x60			5,52	5,74

TUBOS SOLDADOS - RECTANGULARES

(Laminados en frío, caliente, decapados, galvanizados)

Medidas/ Espesores	Peso Kg/m	Coef. Conver- sión	Peso Kg/m	Coef. Conver- sión	Peso Kg/m	Coef. Conver- sión	Peso Kg/m	Coef. Conver- sión
Espesores	3	3	4	4	5	5	6	6
Medidas		KG/M		KG/M		KG/M		KG/M
40x25	2,60	2,70						
40x27	2,69	2,80						
40x30	2,83	2,94						
45x25	2,83	2,94						
45x30	3,07	3,19						
45x35	3,30	3,43	4,20	4,37				
50x20	2,83	2,94						
50x25	3,07	3,19						
50x30	3,30	3,43	4,20	4,37				
50x35	3,54	3,68						
50x40	3,77	3,92	4,83	5,02				
60x20	3,30	3,43						
60x30	3,77	3,92						
60x40	4,25	4,42	5,45	5,67	6,56	6,82	7,56	7,86
70x30	4,25	4,42	5,45	5,67	6,56	6,82	6,83	7,10
70x40	4,72	4,91	6,08	6,32	7,34	7,63	8,50	8,84
70x50	5,19	5,40	6,71	6,98	8,13	8,46	9,45	9,83
80x30	4,72	4,91	6,08	6,32				
80x40	5,19	5,40	6,71	6,98	8,13	8,46		
80x45	5,42	5,64	7,02	7,30				
80x50	5,66	5,89	7,34	7,63	8,91	9,27	10,4	10,82
80x60	6,13	6,38	7,97	8,29	9,70	10,09	11,3	11,75
90x30	5,19	5,40	6,71	6,98				
90x40	5,66	5,89	7,34	7,63	8,91	9,27		
90x50	6,13	6,38	7,97	8,29	9,70	10,09	11,3	11,75
100x40	6,13	6,38	7,97	8,29	9,70	10,09	11,3	11,75
100x50	6,60	6,86	8,59	8,93	10,5	10,92	12,3	12,79
100x60	7,07	7,35	9,22	9,59	11,3	11,75	13,2	13,73
100x80	8,01	8,33	10,5	10,92	12,8	13,31	15,1	15,70

TUBOS SOLDADOS - RECTANGULARES

(Laminados en frío, caliente, decapados, galvanizados)

Medidas/ Espesores	Peso Kg/m	Coef. Conver- sión	Peso Kg/m	Coef. Conver- sión	Peso Kg/m	Coef. Conver- sión	Peso Kg/m	Coef. Conver- sión
Espesores	3	3	4	4	5	5	6	6
Medidas		KG/M		KG/M		KG/M		KG/M
110x70	8,01	8,33	10,5	10,92				
120x40	7,07	7,35	9,22	9,59	11,3	11,75	13,2	13,73
120x50	7,54	7,84	9,85	10,24				
120x60	8,01	8,33	10,5	10,92	12,8	13,31	15,1	15,70
120x80	8,96	9,32	11,7	12,17	14,4	14,98	17,0	17,68
120x100	9,90	10,30	13,0	13,52	16,0	16,64		
140x60	8,96	9,32	11,7	12,17	14,4	14,98	17,0	17,68
140x80	9,90	10,30	13,0	13,52	16,0	16,64	18,9	19,66
140x100	10,8	11,23	14,3	14,82	17,6	18,30	20,6	21,42
150x100	11,3	11,75	14,9	15,50	18,3	19,03	21,7	22,57
160x80	10,8	11,23	14,2	14,77	17,5	18,20	20,7	21,53
160x120	12,7	13,21	16,8	17,47	20,7	21,53	24,5	25,48
160x140	13,7	14,25	18,0	18,72	22,3	23,19	26,4	27,46
180x80	11,8	12,27	15,5	16,12	19,2	19,97	22,6	23,50
180x100	12,7	13,21	16,8	17,47	20,7	21,53	24,5	25,48
180x120	13,7	14,25	18,0	18,72	22,3	23,19	26,4	27,46
180x140	14,6	15,18	19,3	20,07	23,8	24,75	28,3	29,43
200x100	13,7	14,25	18,0	18,72	22,3	23,19	26,4	27,46
200x120	14,6	15,18	19,3	20,07	23,8	24,75	28,3	29,43
200x150	16,0	16,64	21,2	22,05	26,2	27,25	31,1	32,34
200x160	16,5	17,16	21,8	22,67	27,0	28,08	32,1	33,38
250x100	16,0	16,64	21,2	22,05	26,2	27,25	31,1	32,34
250x150			24,3	25,27	30,1	31,30	35,8	37,23
250x200			27,4	28,50	34,0	35,36	40,5	42,12
300x100			24,3	25,27	30,1	31,30	35,8	37,23
300x150			27,4	28,50	34,0	35,36	40,5	42,12
300x200					38,0	39,52	45,2	47,01
300x220					39,5	41,08	47,1	48,98

CHAPAS



CHAPAS: NORMAS DE REFERENCIA
UNE-EN-10025; EN-10029; UNE 36 080;
EN 10051; EN 10131; EN 10143.

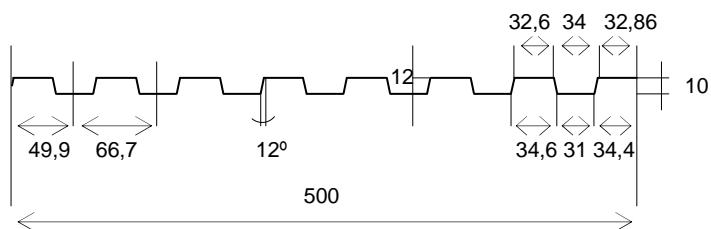
EXPEDIENTE T.D.C.: A 267/99

CHAPAS

(Laminadas en frío, caliente, decapadas, galvanizadas)

Espeores/ Medidas	Peso Kg/und.	Coef. Conver- sión	Peso Kg/und.	Coef. Conver- sión	Peso Kg/und.	Coef. Conver- sión
Medidas	2x1	2x1	2,5x1,25	2,5x1,25	3x1,5	3x1,5
Espeores	KG/UND.		KG/UND.		KG/UND.	
0,4	6,28	6,59	9,81	10,30	14,13	14,84
0,5	7,85	8,24	12,27	12,88	17,66	18,55
0,6	9,42	9,89	14,72	15,45	21,20	22,25
0,7	10,99	11,54	17,17	18,03	24,73	25,96
0,8	12,56	13,19	19,63	20,61	28,26	29,67
0,9	14,13	14,84	22,08	23,18	31,79	33,38
1,0	15,70	16,49	24,53	25,76	35,33	37,09
1,2	18,84	19,78	29,44	30,91	42,39	44,51
1,5	23,55	24,73	36,80	38,64	52,99	55,64
2,0	31,40	32,97	49,06	51,52	70,65	74,18
2,5	39,25	41,21	61,33	64,39	88,31	92,73
3,0	47,10	49,46	73,59	77,27	105,98	111,27
4,0	62,80	65,94	98,13	103,03	141,30	148,37
5,0	78,50	82,43	122,66	128,79	176,63	185,46
6,0	94,20	98,91	147,19	154,55	211,95	222,55
7,0	109,90	115,40				
8,0	125,60	131,88	196,25	206,06	282,60	296,73
10,0	157,00	164,85	245,31	257,58	353,25	370,91
12,0	188,40	197,82	294,38	309,09	423,90	445,10

CHAPAS



Chapa Pegaso P-500

Chapas/ Medidas	Peso Kg/und.	Coef. Conver- sión	Chapas/ Medidas	Peso Kg/und.	Coef. Conver- sión
Estriada /					
Lagrimada		KG/UND.	Pegaso		KG/UND.
2000x1000x3/5	58,20	61,11	R-5850	49,45	51,92
2000x1000x4/6	73,80	77,49	R-5045	28,50	29,93
2000x1000x5/7	95,40	100,17	R-5985	49,45	51,92
2000x1000x6/8	109,60	115,08			
2000x1000x8/10	141,40	148,47	Minionda		
2000x1000x10/12	168,00	176,40	2000x836x0,6	9,40	9,87
Estampada			Trapezoidal		
2000x1000x1	15,70	16,49	6000x1045x0,6	35,34	37,11
2000x1000x1,5	23,55	24,73			
2000x1000x2	31,40	32,97			
2000x1000x2,5	39,25	41,21			
2000x1000x3	47,10	49,46			

CONDICIONES LEGALES DE CONTRATACIÓN

(Publicación autorizada T.D.C. Expte. A169/96)

GENERALIDADES

Para lo expresamente no pactado por las partes, las relaciones de compraventa, se regirán por lo dispuesto en los artículos 325 a 345 del Código de Comercio, por el Título IV del Libro IV del Código Civil y por la demás legislación concordante, teniendo las ofertas el plazo máximo de validez para su aceptación que en cada caso se estipule por las partes, y considerándose que la iniciación del suministro tendrá lugar una vez recibida la conformidad del comprador, encontrándose a partir de ese momento las siguientes condiciones legales de contratación:

ENVIOS – RECEPCIÓN

El peso del material suministrado será el de la báscula de salida del almacén, pudiendo ser objeto de reclamación cuando exceda del límite superior de tolerancia marcado por las Normas UNE, EN ó ISO del producto. En cualquier caso, toda reclamación sobre peso deberá estar amparada por pesaje en báscula con certificado de homologación vigente.

La descarga del material será efectuada por cuenta y bajo la responsabilidad del comprador, de acuerdo con el régimen establecido en el artículo 338 del Código de Comercio, siendo el comprador responsable de los daños que puedan producirse en la descarga, y rigiéndose los supuestos de paralización por lo dispuesto en la legislación vigente sobre transporte de mercancías por carretera, a cuyo efecto, el vendedor se considera como porteador.

Tal como establece el artículo 336 del Código de Comercio, a la entrega del material donde señale el comprador, el vendedor tiene derecho a exigir que se firmen los oportunos albaranes de entrega de la mercancía, por la persona que represente al comprador, con indicación del Número del Documento Nacional de Identidad, nombre y apellidos del firmante, como conformidad del material referido y siendo, a partir de este momento, responsable único de dicho material.

ESPECIFICACIONES DE CANTIDAD Y CALIDAD

De acuerdo con lo dispuesto en el artículo 336 del Código de Comercio, es obligación del comprador la comprobación de las especificaciones (medida y espesor), a la recepción del material y en virtud de ello, a su contento, el comprador renuncia a cualquier tipo de reclamación sobre las mencionadas especificaciones si ya ha procedido a la transformación, colocación o disposición de dicho material.

En el supuesto de reclamaciones respecto a divergencias entre la calidad del material pactada entre las partes y aquella que posee el material efectivamente entregado, sólo se admitirán cuando se certifique el defecto de calidad, trasladando el distribuidor la reclamación al fabricante, tal como se recoge en el informe UNE 36.820 de distribución de productos siderúrgicos, entendiéndose que los deterioros producidos en el material derivados del mal uso o aplicación inadecuada del producto por parte del comprador serán de su exclusiva responsabilidad.

TRANSMISIÓN DE PROPIEDAD

En general, y salvo pacto en contrario entre las partes, la transmisión de propiedad del material se entiende sujeta a la condición suspensiva del pago total del precio pactado, y si no fuere posible su recuperación por haberse transformado, incorporado o transmitido a terceros de buena fe, este derecho quedará sustituido por la indemnización correspondiente, de acuerdo con el régimen general de las obligaciones recíprocas establecido en el artículo 1124 del Código Civil.

TRANSPORTE

Tal como establece el artículo 1465 del Código Civil, el precio del material indicado en las ofertas no incluye los portes del transporte, ya sea realizado por medios propios o ajenos al vendedor. Si el transporte fuera efectuado por medios propios, y de acuerdo con lo dispuesto en el artículo 353 del Código de Comercio, cualquier reclamación que se haga del justificante del transporte se entenderá cumplida por la entrega del albarán firmado por el cliente.

PRECIOS, FORMA DE PAGO Y CONSECUENCIAS DE IMPAGO

Atendiendo a lo establecido por los artículos 1447 y 1448 del Código Civil, los precios a aplicar a los correspondientes suministros, pudiéndose repercutir al comprador todos los servicios añadidos a la mera entrega del material en concepto aparte, serán los contenidos en la oferta inicial debidamente aceptada; no obstante, su por circunstancias excepcionales o alzas imprevistas en los costes de fabricación tuvieran que modificarse, deberá comunicarse tal circunstancia con antelación al suministro, y a este efecto, toda comunicación de cambio de precios deberá contener relación de los nuevos precios y fecha a partir de la cual se aplicarán, entendiéndose que dichos precios están aceptados, salvo notificación en contrario con anterioridad al suministro.

De acuerdo con lo dispuesto en el artículo 18.3º de la Ley de Ordenación del Comercio Minorista, en los supuestos en que se pacte un aplazamiento en el pago superior a sesenta días a contar del suministro, podrá exigirse por el vendedor la instrumentación del pago en documento que lleve aparejada la acción cambiaría, en las demás condiciones establecidas por el referido precepto.

De acuerdo con lo dispuesto en los artículos 1500 y 1501 del Código Civil y 341 del Código de Comercio, los precios fijados en las correspondientes ofertas se entienden para pago de contado, o de convenirse un aplazamiento en el pago, de forma general, los intereses que se explicitarán en concepto aparte salvo pacto en contrario, con el fin de que dichos intereses por aplazamiento, en la parte en que dicho aplazamiento corresponda a un período posterior a la entrega de bienes, se encuentren exentos de I.V.A. conforme a lo dispuesto en el artículo 78.2. 1º de la Ley del Impuesto sobre el Valor Añadido.

En el supuesto de contratos y subcontratos con las Administraciones Públicas, para la determinación de los plazos fijados para el pago y para la fijación de los intereses a cobrar derivados del retraso en el pago se estará a lo dispuesto en la Ley 13/1995 de 18 de mayo y en especial a lo dispuesto en los artículos 116.2c) y 100.4 de dicha ley. Los plazos para el pago comenzarán al tiempo de la efectiva realización del suministro.

Según lo establecido en los artículos 1500, 1501 y 1100 del Código Civil y 341 del Código de Comercio, en caso de retraso en los pagos por parte del cliente, se cobrará un interés de demora.

De acuerdo con lo dispuesto en el artículo 1503 del Código Civil, el impago por parte del cliente de cualquier cargo relativo a un mismo pedido implicará el inmediato vencimiento del importe total de dicho pedido y la resolución de cualquier otro contrato o suministro en vigor, siendo de cuenta del comprador los gastos de devolución derivados de dicho impago.

Se pone en conocimiento del cliente y éste declara conocer la existencia de un archivo de morosos e impagados autorizado por el Tribunal de Defensa de la Competencia e inscrito en la Agencia de Protección de Datos.

IMPUESTOS

Todos los impuestos, arbitrios y exacciones de cualquier clase a que den lugar los contratos o la ejecución de los mismos, serán abonados por las partes con arreglo a las leyes o reglamentos aplicables.

FUERZA MAYOR

En los supuestos de fuerza mayor (huelga, inundaciones...) no podrá exigirse responsabilidad a la parte vendedora, pero ésta deberá poner en conocimiento de la parte compradora tal evento inmediatamente y acreditar la causa, si se le exigiese.

ARBITRAJE

De acuerdo con el régimen establecido en la Ley de Arbitraje de 5 de diciembre de 1988, y salvo pacto en contrario, todo litigio, discrepancia, cuestión o reclamación resultante de la ejecución o interpretación de los contratos que se celebren o relacionados con ellos, directa o indirectamente, se resolverá mediante arbitraje en el marco del Tribunal de Arbitraje Comercial.

Unión de Almacenistas de Hierros de España

C/ Príncipe de Vergara 74

28006 Madrid

Tlf: 91 411 06 98

Fax: 91 411 18 34

Web: www.uahe.es

E-mail: uahe@mad.servicom.es
